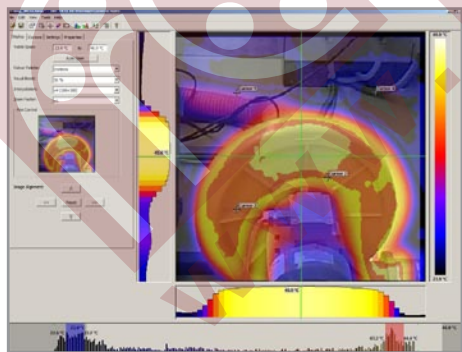


# Термокамера SKF TKT1 10

## Цифровая камера с мощными инфракрасными возможностями

Термокамера SKF TKT1 10 – это очень простая в использовании камера, разработанная специально для использования сотрудниками службы технического обслуживания, чтобы быстро и просто исследовать горячие точки. Для использования этой термокамеры не требуется специального обучения, т.к. горячие точки можно определить быстро простым наведением на объект. Более того, изображение можно сохранить и в дальнейшем проанализировать. Камера позволяет делать как цифровые, так и инфракрасные изображения, которые можно сопоставлять для облегчения интерпретации и анализа кадра. Мощное программное обеспечение, входящее в комплект поставки, позволяет производить всесторонний анализ и составлять профессиональные отчеты.

- Компактное, эргономичное исполнение и легкий вес
- Записывает и отображает цифровые и инфракрасные изображения
- Функция совмещения позволяет сопоставлять видео и инфракрасные изображения для облегчения их анализа
- Бесконтактный способ измерения позволяет безопасно проводить измерения на работающем оборудовании
- Лазерный целеуказатель показывает центр измеряемой зоны
- Возможность установки звукового и визуального сигнала для высокого и низкого значения температуры, помогает быстро определять температурные отклонения
- Широкий диапазон измеряемых температур от  $-10\text{ }^{\circ}\text{C}$  до  $300\text{ }^{\circ}\text{C}$  ( $14\text{ }^{\circ}\text{F}$  до  $572\text{ }^{\circ}\text{F}$ ) подходит для большинства условий работы, особенно для использования в программах Проактивного технического обслуживания
- Изображения могут сопровождаться речевыми и текстовыми комментариями. Функция удобная для последующего анализа, т.к. детали ситуации могут быть записаны к соответствующему изображению
- На экране могут отображаться изотерма, разность температур и зона анализа, позволяя более детально анализировать ситуацию
- 8 разных цветовых палитр
- Для удобства температура измеряется в  $^{\circ}\text{C}$  и  $^{\circ}\text{F}$
- $3\frac{1}{2}$ " экран с подсветкой с четким разрешением в альбомном формате
- Перезаряжаемая батарея с 6 часами непрерывной работы
- Большая емкость для хранения изображений, до 1000 радиометрических и зрительных изображений
- Многоязычное меню
- Поставляется ПО для анализа изображений и составления отчетов
- Класс защиты IP 54 подходит для использования в промышленных условиях
- Съемная рукоятка

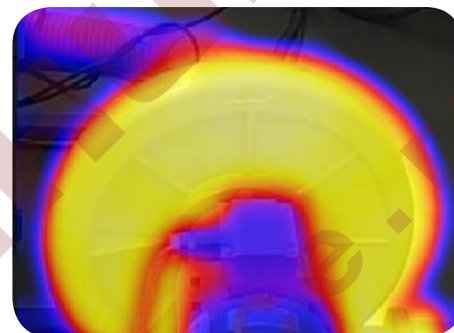
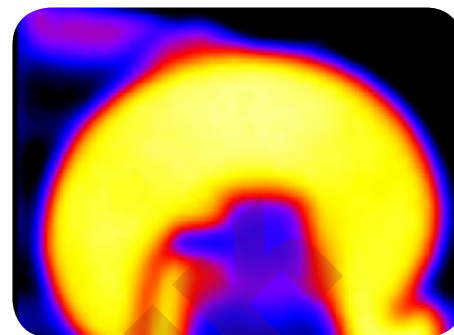


Мощное программное обеспечение



## Технические характеристики

<b>Обозначение</b>	<b>ТКТИ 10</b>
<b>Описание</b>	Цифровая камера SKF
<b>Характеристики</b>	
Температурный диапазон	От -10 °C до +300 °C (14 °F до +572 °F)
Поле обзора (FOV)	20° x 20°
Спектральная чувствительность	От 8 до 14 мкм
Чувствительность	-0,3 °C @ 30 °C
ИК приемник/ камера	47 x 47 пиксельная матрица (интерполированная до 180 x 180) / 2 МП цифровая камера
<b>Коррекция коэффициента излучения</b>	Настраиваемая от 0.1 до 1.0 с шагом 0.01 Значения коэффициентов обычных поверхностей совместно с соответственной компенсацией окружающей температуры
<b>Точность</b>	Лучше ± 2 °C или ± 2% значения в °C
<b>Частота съемки</b>	8Гц
<b>Фокусное расстояние</b>	От 0,3 м (12 д) до бесконечности
<b>Хранение изображений</b>	До 1000 изображений на поставляемой карте Micro SD
<b>Экран</b>	3 1/2" цветной ЖК с подсветкой. 8 цветовая палитра. Комбинация ИК и визуальных изображений
<b>Лазерный целеуказатель</b>	Встроенный лазер Класс 2
<b>Питание</b>	
<b>Батарея</b>	Литий – ионная, перезаряжаемая
<b>Время работы</b>	До 6 часов непрерывно
<b>Работа от сети</b>	Адаптер в комплекте
<b>Механические &amp; окружающей среды</b>	
<b>Диапазон температур работы/ хранения</b>	От -5 °C до 45 °C (23 °F до 113 °F) Влажность: от 10% до 90% без конденсации/ от -20 °C до 60 °C (-4 °F до 140 °F)
<b>Класс защиты</b>	IP 54
<b>Размеры</b>	210 x 120 x 90 мм ( 8,3 x 4,8 x 3,5 д)
<b>Вес</b>	0,70 кг (1,5 ф)
<b>Программное обеспечение</b>	Мощное ПО для анализа и составления отчетов
<b>Системные требования</b>	ПК с процессором минимум 300МГц, MS Windows XP 128Mb RAM 16 бит с возможностью разрешения 1024x768
<b>Состав комплекта</b>	Термокамера, Съемная рукоятка, Карта Micro SD (1GB), USB кабель, Универсальный адаптер (UK, USA, Европа и Австралия), Кейс, CD с инструкцией и ПО, Краткая инструкция по эксплуатации (Английский)



Камера со снятой рукояткой ▲

Сопоставление изображений от полностью ИК до полностью зрительного ►